



# Campagna di promozione del benessere psicologico

Laboratorio di service-learning  
dell'Università LUMSA

[simone.consegnati@hotmail.it](mailto:simone.consegnati@hotmail.it)  
[i.culcasi@lumsa.it](mailto:i.culcasi@lumsa.it)

Progetto curato da:

Benedetta Ciarlantini

Maylis Gaetano

Mirifique Icyimanishaka

Giulia La Magna

Maria Beatrice Mola



# Il nostro punto di partenza

- Corso di laurea:

Psicologia delle organizzazioni e gestione delle risorse umane

Corsi di:

- Metodi e tecniche della comunicazione organizzativa
- Interventi psicosociali nelle realtà organizzative
- La progettazione in ambito organizzativo
- Negoziazione e gestione dei conflitti

- Non è presente alcun tipo di sensibilizzazione circa i benefici di un percorso psicologico, né ci sono agevolazioni economiche per accedere a tali servizi che possono risultare quindi inaccessibili per alcuni.
- Dati OMS circa patologie legate alla salute mentale



## PROGETTAZIONE



# Le nostre opportunità

- Contatto con Croce Rossa Italiana
- Contatto con Consiglio dell'Ordine degli Psicologi

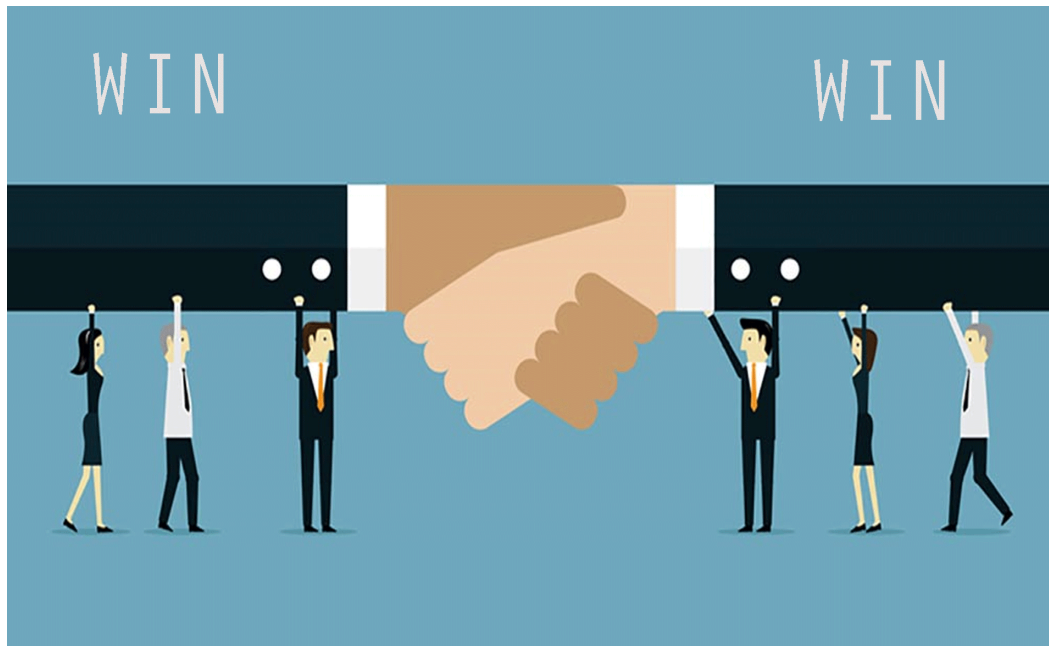


# Fase di progettazione

Scrittura vera e propria > competenze individuali



# Incontri di negoziazione



- **Incontro con ognuna delle due organizzazioni** per capire se fossero interessate a tale progetto.
- Abbiamo accolto le **esigenze di ognuna delle due parti**.
- In seguito abbiamo redatto una prima **bozza del progetto** che poteva soddisfare entrambi.
- Dopo vari colloqui telefonici abbiamo fissato due incontri per mettere a punto il progetto.
- Abbiamo stilato una bozza di protocollo d'intesa tra i due enti.

# APPROVAZIONE DA PARTE DEI CONSIGLI

- Livelli gerarchici: presentazione del progetto alle alte sfere delle due organizzazioni in attesa di approvazione o di eventuali modifiche.

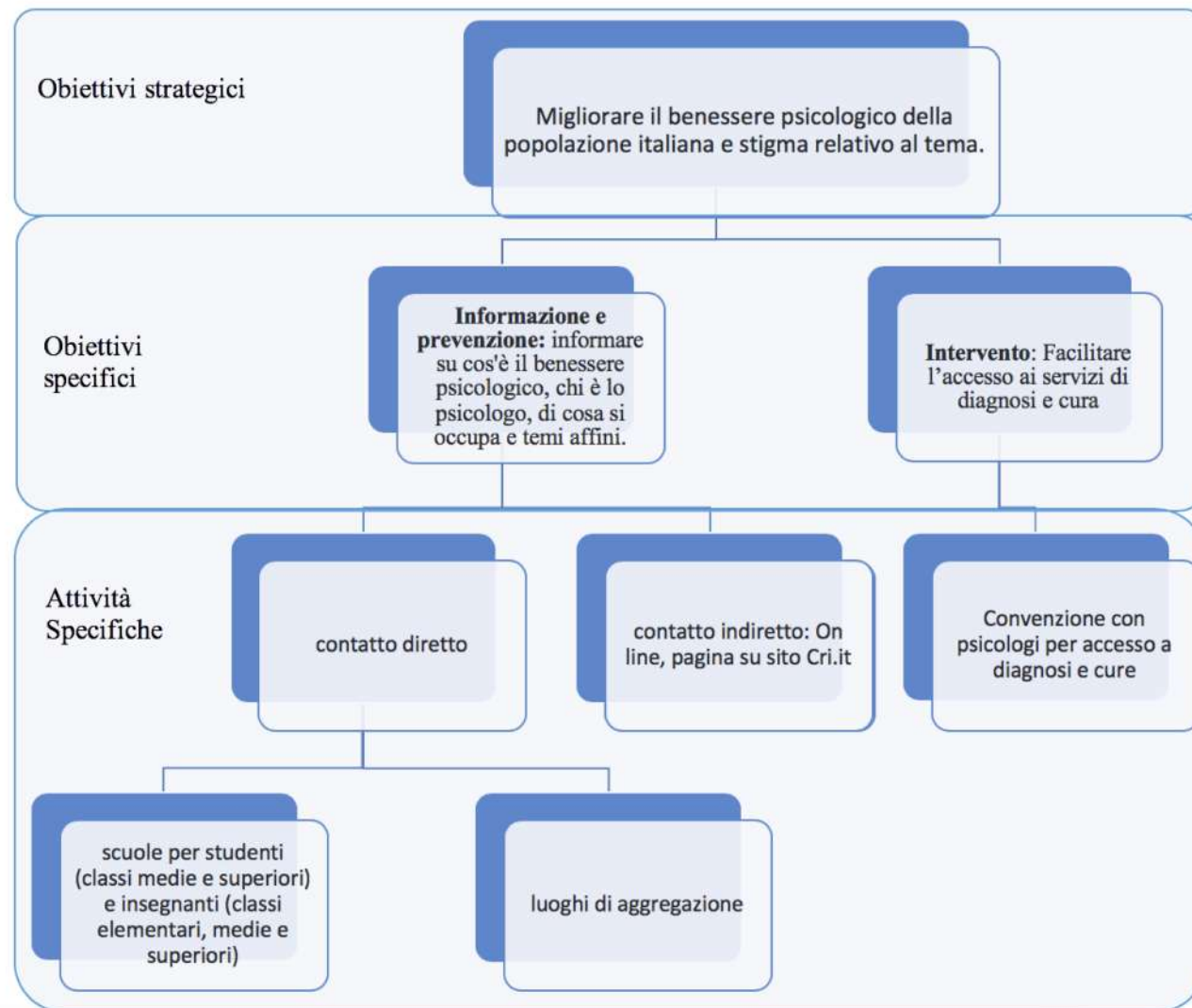




COVID-19

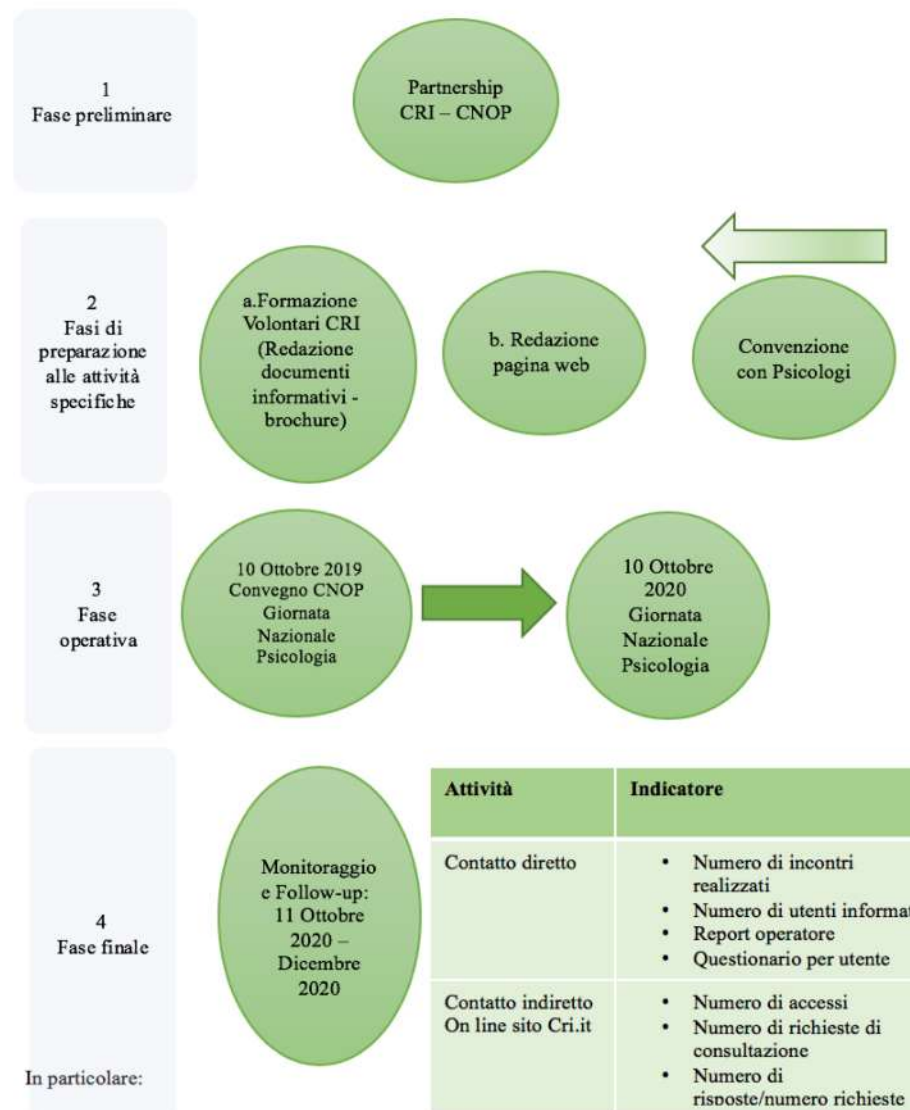


# Il progetto in concreto





# Le fasi di attuazione





# Attività specifiche

## **1) Accessibilità ai servizi di diagnosi e cura:**

Come primo intervento volto a facilitare l'accesso ai servizi di diagnosi e cura tramite abbiamo pensato alla stipulazione di una:

- convenzione ad hoc con gli psicologi presenti sul territorio interessati ad aderire al progetto.

## **2) Informazione e prevenzione:**

Per il secondo intervento volto ad informare su cosa sia il benessere psicologico, chi è lo psicologo, di cosa si occupa e temi affini abbiamo pensato a:

contatto diretto con gli interessati tramite

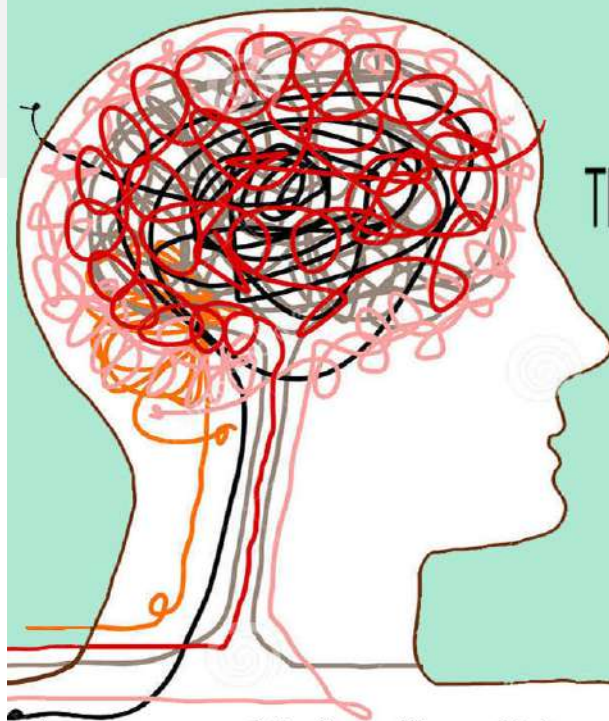
- Coinvolgimento con eventi di sensibilizzazione nelle scuole per studenti di scuole secondarie e superiori e coinvolgimento degli insegnanti delle classi primarie, secondarie e superiori
- Eventi in luoghi di aggregazione

contatto indiretto:

- Progettazione di comunicazioni on line, pagina dedicata sul sito Cri.it

# Benessere psicologico per tutti





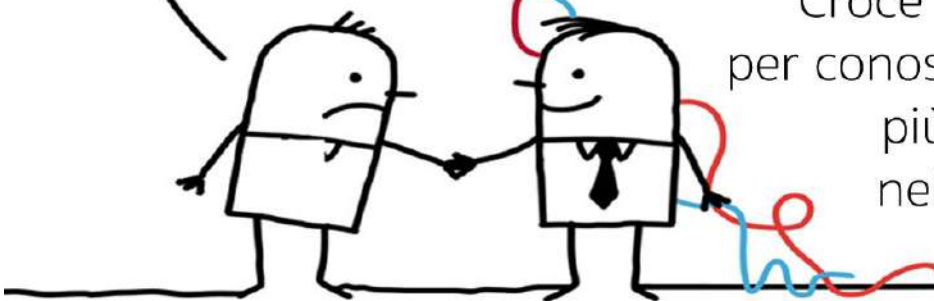
*Che ti passa per la testa?*  
TI VOGLIAMO AIUTARE A CAPIRCI QUALCOSA

Visita il sito della  
Croce Rossa Italiana  
per maggiori informazioni

*Progetto a cura della Croce Rossa Italiana per la promozione della salute mentale*



Croce Rossa Italiana



C'è qualcuno vicino a te  
che può aiutarti  
a snodare i fili

visita il sito della  
Croce Rossa Italiana  
per conoscere gli psicologi  
più vicini a te  
nella tua città

# Cosa abbiamo imparato?

- Negoziazione
- Flessibilità e adattamento
- Comunicazione
- Lavoro di gruppo
- Scrittura di un progetto



# È stato svolto un servizio?

- Attivazione di un progetto importante e utile per la comunità