

# PROGETTO FENIX



Università LUMSA in collaborazione con EIS



Elis

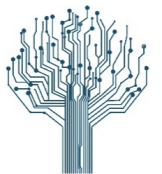
Giulia Melchiorri LM50

Martina Potenza LM51

Marta D'Este LM51



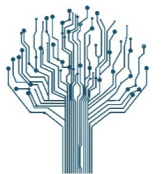
Enel Cuore Onlus



## Da dove nasce?

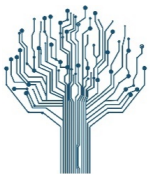


- L'iniziativa nasce per consentire a 20 ragazzi in conflitto con la legge il reinserimento socio-economico.



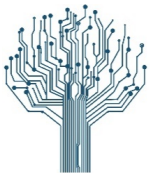
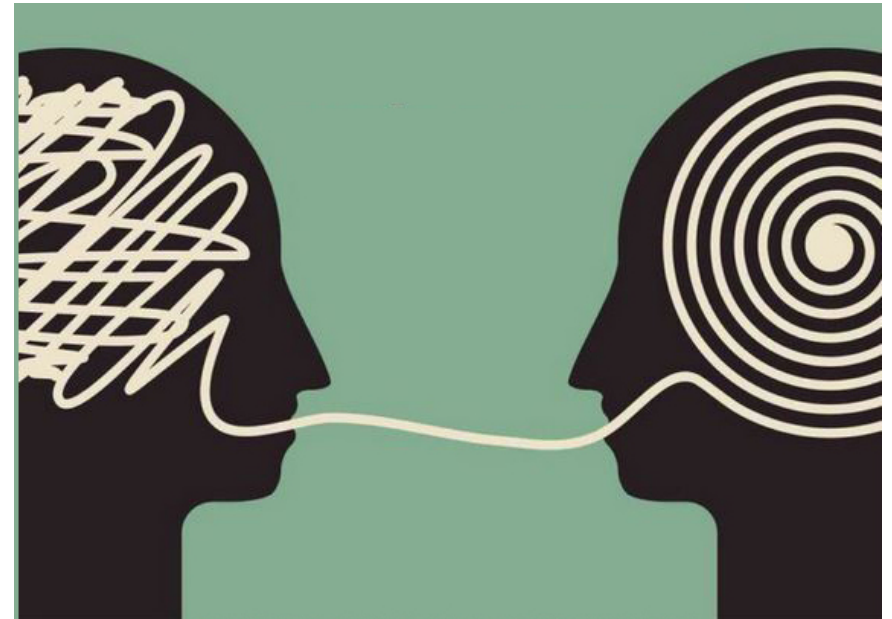
## Di cosa si tratta?

- Si tratta di un progetto di recupero realizzato attraverso un percorso di Self Empowerment e formazione tecnico-professionale.



# Il Tutoraggio Uno a Uno

- Nel progetto siamo chiamati ad instaurare una relazione positiva e alla pari attraverso una comunicazione efficace, sostenendo il ragazzo in questo percorso e condividendo esperienze ed esempi positivi.



# Relazionarsi

Ascoltare

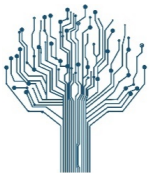
Esempio

Accogliere

Evitare di essere «salvatore»

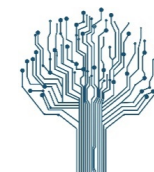
Essere propositivi

Empatia



# Le nostre esperienze

- Speranza
- Crescita
- Condivisione
- Rispetto
- Disponibilità

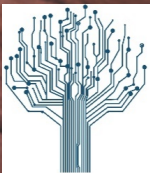


## Limiti

- Incontri online
- Senso di responsabilità
- Diffidenza iniziale

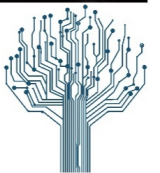
## Opportunità

- Disponibilità dei computer
- Incontri di formazione
- Supervisione
- Crescita personale



# La ricerca di un equilibrio nella relazione

«In punta di piedi», il nostro compito è ascoltare, accogliere ed entrare in contatto con i ragazzi, in una relazione paritaria, rispettosa, amichevole, ma mai salvifica né colludente.





Grazie per l'attenzione

